



常時インバーター給電方式 三相 UPS

BIROS-mini バイロス ミニ
FNH シリーズ
無停電電源装置 (UPS)



技術と信頼の新提案! インテリジェント監視モニター搭載 中容量UPS

特長

高信頼・高機能を実現

- 入力電流は歪みの少ない正弦波なので電源側に高調波障害を及ぼしません。
- 高効率コンバーターを搭載しているため、交流入力容量を、ほぼ1.0に制御するため入力電源容量を大幅に低減させる事に成功いたしました。
- バッテリー寿命監視およびバッテリーチェック機能付。

ユーザーフレンドリーな機能を追求

- キャスター付(20kVA)なので搬入・設置が容易。
- メンテナンスバイパス回路内蔵
- バッテリー交換が容易なトレー式タイプ

UL規格対応

- BM20K-10FNH200Tについては、UL規格対応品もラインナップしております。別途ご相談下さい。(30kVAはありません)

■ULとは…

アメリカの火災保険会社の協会(全国火災保険業者会議)が1894年に設立した非営利法人Underwriter's Laboratories Inc.の略称です。火災・感電・その他の事故から人命・財産を保護することを目的とし、機器・器具・材料の安全性を確保するための厳密な試験をパスした製品です。ULはアメリカにおける最も権威のある安全試験及び製品検定証明機関でありアメリカ圏においても重視されています。



インテリジェント監視モニター搭載

LCDパネルによるミミックディスプレイ表示を採用。状態を一目で監視できるデジタルモニターを搭載しているため、「操作ガイダンス」「計測表示」「故障表示」「運転履歴記録」などの状態を操作・監視できます。

●履歴管理機能:

操作・イベント・アラームなどのイベントを500項目まで記録することが可能。

●計測データ管理機能:

入力電圧、周波数、出力電圧・電流、バッテリー電圧・電流の項目を表示

メイン画面(通常時)



計測設定表示(出力表示)



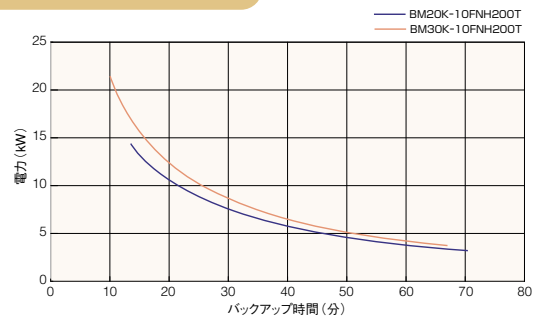
日付と時刻表示



履歴表示



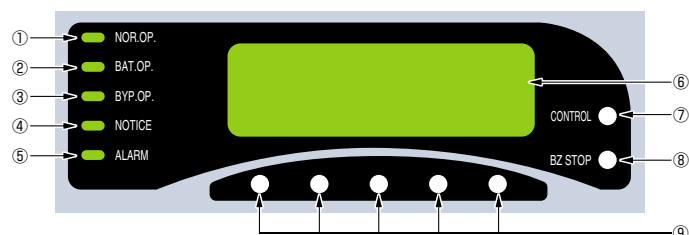
バックアップ時間グラフ



入力MCCB容量とケーブルサイズ

UPS定格出力容量 (kVA)	20kVA	30kVA
ケーブルサイズ (mm ²)	22	38
端子ネジサイズ	M6	M10
ケーブル配線長	最大約20m	最大約23m
必要な電源側MCCB	100A	150A

■コントロールパネルの各部の名称と機能



No.	名称	ランプの色	機能
①	NOR. OP.	緑	ノーマルモードおよびバッテリーモード運転時のインバータ給電時に点灯します。
②	BAT. OP.	橙	バッテリーモード運転時に点灯します。
③	BYP. OP.	橙	バイパスモード運転時に点灯します。
④	NOTICE	橙	外部要因による異常または装置内部に軽微な異常が発生した時に点灯します。
⑤	ALARM	赤	装置内部に重要な異常が発生した時に点灯します。
⑥	LCD表示部	—	各種情報を表示します。LCD表示部はキー操作がない場合、約5分後にバックライトが、約10分後に液晶表示が消えます。
⑦	CONTROL	—	インバーターの始動・停止や給電モードの切換などのシステム操作を行う時に使用するスイッチです。
⑧	BZ STOP	—	警報ブザーの鳴動を停止させるスイッチです。
⑨	押しボタンスイッチ	—	LCD表示部によって動作を割り当てられるスイッチです。

BM20K-10FNH200T

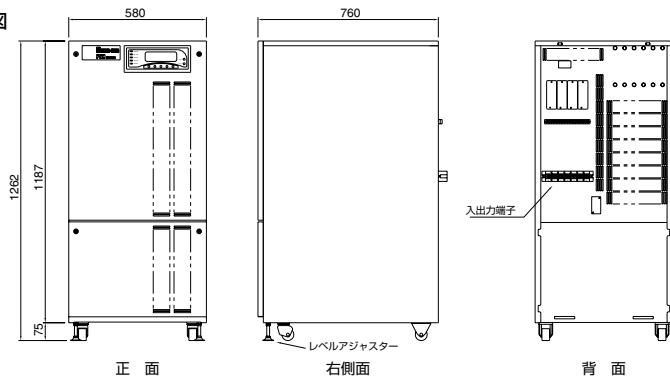


正面パネル内部

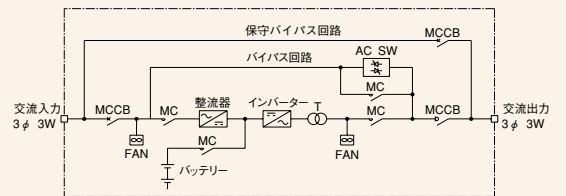


背面

■寸法図



■ブロック図

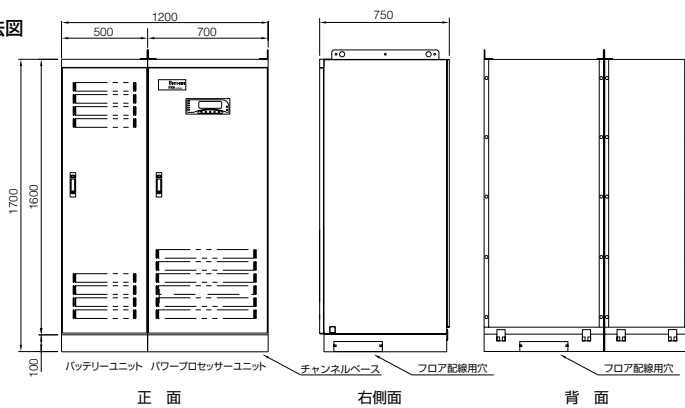


BM30K-10FNH200T

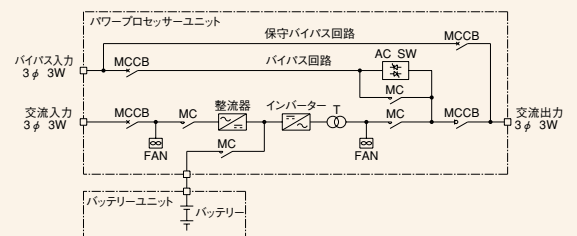


正面パネル内部

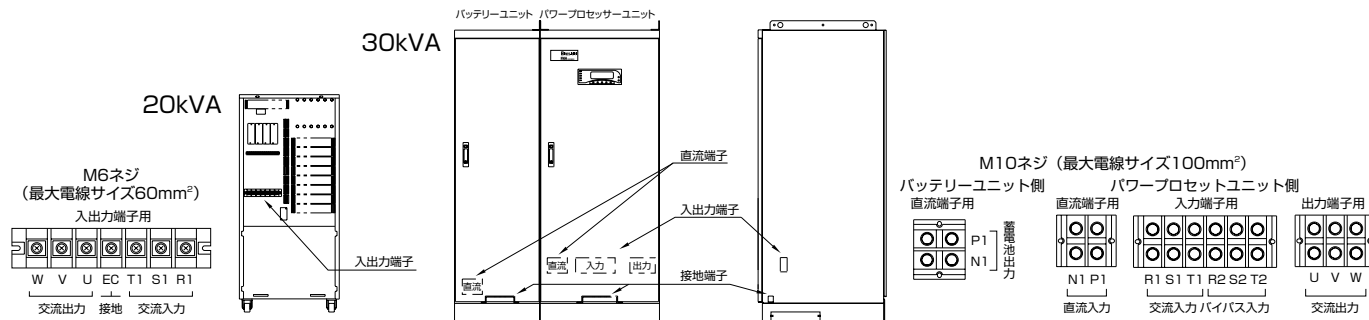
■寸法図



■ブロック図



電源入出力端子台



製品仕様

型名	BM20K-10FNH200T	BM30K-10FNH200T	備考	
交流出力	容量	20kVA (16kW)	30kVA (24kW)	
	運転方式	商用同期常時インバーター給電		
	交流出力切替方式	同期無断切替方式		
	交流出力切替時間	無断		
	定格の種類	定格負荷にて100%連続		
	相数	三相3線式		
	定格電圧	定格入力電圧に同じ		
	電圧安定精度	±1.5%		
	定格周波数	50/60Hz		
	周波数精度	±0.1%		
電圧波形歪率	3%以下			
過渡電圧変動率 (過渡変動回復時間)	±5%以下 (p-pにて) (50ms以下)			
交流入力	相数	三相3線式		
	定格電圧	200/210V±10%		
	周波数	50/60Hz±5%		
バッテリー	バックアップ時間	約20kVA 約13分間	約30kVA 約10分間	
	内蔵蓄電池	小形制御弁式鉛蓄電池		
	蓄電池充電時間	約12時間		
その他	発熱量	2600W・9360kJ/h	3600W・12950kJ/h	
	使用環境	温度	0~40℃	
		相対湿度	30~90%	
	冷却方式	強制風冷		
	騒音	約55dB	約65dB	
	外形寸法	PPU	W580×D760×H(1187+75) mm	W700×D750×H1700mm
		BATT		W500×D750×H1700mm
	総質量	PPU	約645kg	約520kg
		BATT		約600kg
	塗装色	0.5Y 8/0.7		
絶縁抵抗	5MΩ以上			
絶縁耐力	AC1500V1分間			

注1: インバーター異常時は除く

注3: 周囲温度25℃、負荷20kVA/14kW時、30kVA/21kW時、バッテリー初期特性

注2: 定格負荷とは、20kVA/16kW時、30kVA/24kW時

注4: 部品の劣化や装置故障の原因となりますので、現地で絶縁抵抗・絶縁耐力の試験は出来ません

サービス

本製品のアフターサービスは、スポット保守サービスの他に「TMS24トータルメンテナンスサービス」(契約保守システム)をご用意しており、24時間オンコール体制で迅速な保守サポートを提供させていただきます。サービスの詳細につきましては「UPSサービス&サポートシステム」カタログをご参照下さい。

※詳しくは当社営業または特約店にお問い合わせ下さい。

■注意事項◆ 取扱説明書を必ずお読みいただいた後ご使用ください。 ◆取扱説明書は大切に保管し活用ください。

- 危険… ●装置に蓄電池を内蔵していますので、密閉された設置環境では使用しないでください。水素ガスが発生しますので引火爆発の原因となる恐れがあります。
- 注意… ●仕様書に決められた環境でご使用ください。装置故障、部品劣化などにより寿命を短縮させる原因となる恐れがあります。(ご使用温度範囲:0~40℃)
- 次のような用途には絶対に使用しないでください。 a. 人身に直接かかる医療機器などへの使用 b. 人身の損傷に至る可能性のある電車、エレベーターなどへの使用。
- 社会的、公的に重要なコンピューターシステムなど公共の機能維持に重大な影響を及ぼす設備機器への使用に際しては、電源の二重化など特別の配慮が必要ですので事前にメーカーにご相談ください。
- 直射日光の強いところ、ストーブの前面、火のそばなどに設置しないでください。装置故障の原因となる恐れがあります。
- 本装置をご使用の場合は、粉塵の多い場所では使用しないでください。故障の原因となる恐れがあります。
- 本装置は定期的に点検を行う必要があります。詳しくは取扱説明書によってください。
- 内蔵している蓄電池は取扱説明書に記載された期間ごとに交換する必要があります。期間を外れて使用すると蓄電池の破損や焼損及び発煙・発火の原因になることがあります。
- 本装置は日本国内仕様品です。国外での仕様については、別途お問い合わせください。日本国内仕様品を国外で使用すると、電圧、仕様、環境が異なり発煙、発火の原因となる場合があります。
- 負荷の制限について…本装置はコンピューター関連機器用の無停電電源装置です。次のような負荷装置類を接続しないでください。
 - a. 半波整流器・モーター・コイルを内蔵している負荷 b. レーザープリンター・複写機などの連続的に大電流になる負荷 また、トランス内蔵負荷についてはご相談ください。
- 内蔵している鉛蓄電池はリサイクル可能な貴重な資源です。鉛蓄電池の交換および、ご使用済み製品の廃棄に関しては、リサイクルへご協力ください。

ミニUPSサービス相談室

当社ミニUPSに関するお問い合わせは下記まで

フリーダイヤル

0120-456-652

(9:00~12:00・13:00~17:30 土日祝日・当社休業日を除く)

※携帯電話・PHS 075-312-0680
ご使用の場合は

※記載の会社名、商品名は各社の商標または登録商標です。



※本カタログの製品は改善のため予告なく一部仕様を変更する場合がありますのでご了承ください。
※記載の会社名、商品名は各社の商標または登録商標です。

株式会社 ジーエス・ユアサ パワーエレクトロニクス
 東京 〒143-0016 東京都大田区大森北4-8-1 ユアサ大森ビル
 TEL.03-5763-1713 FAX.03-5763-1714
 西日本 〒530-0003 大阪市北区堂島2-2-2 近鉄堂島ビル14F
 TEL.06-6347-7691 FAX.06-6347-7692
 名古屋事務所 〒460-0002 名古屋市中区丸の内1-2-31 景雲橋ハイツ1F
 TEL.052-232-0460 FAX.052-232-0461

http://www.gs-yuasa.com/gype/jp
 株式会社 ジーエス・ユアサ パワーサプライ営業各拠点



この印刷には大豆由来のインクを使用しています。 当紙製品の100%再生紙を使用しています。

040601A